



TECHNICKÁ UNIVERZITA V LIBERCI
**Ústav pro nanomateriály, pokročilé
technologie a inovace** ■





Rozšíření webové aplikace pro evidenci a správu struktury pracovních úvazků výzkumných pracovníků s správou výzkumných projektů a zakázek

Prioritní cíl: Zajišťování kvality

Náklady: 96 tis. Kč

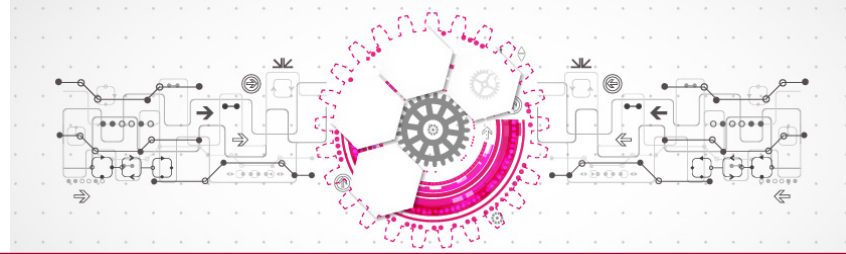
Řešitel: Ing. Jan Kočí

Spoluřešitel: Ing. Petr Ječmen, Ph.D.

Výstup: **Moduly** Aplikace pro evidenci a správu pracovních úvazků



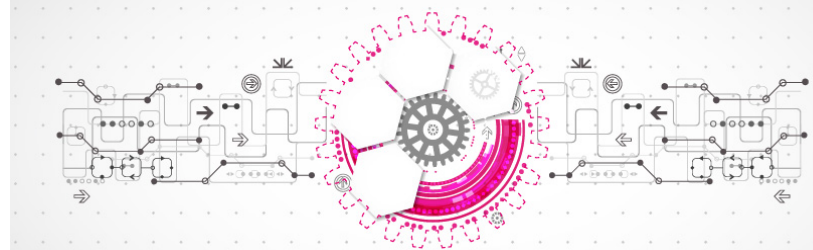
Agenda



- Výchozí stav
- Cíle projektu
- Způsob řešení
- Aktuální stav

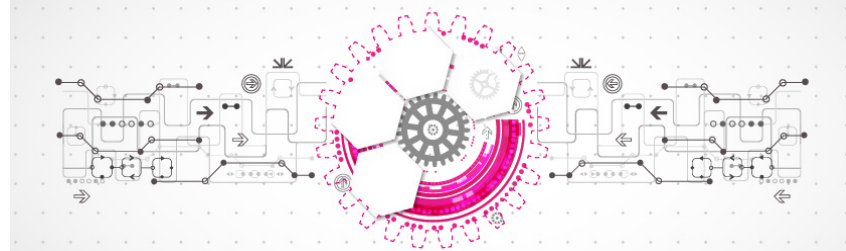


Současný stav



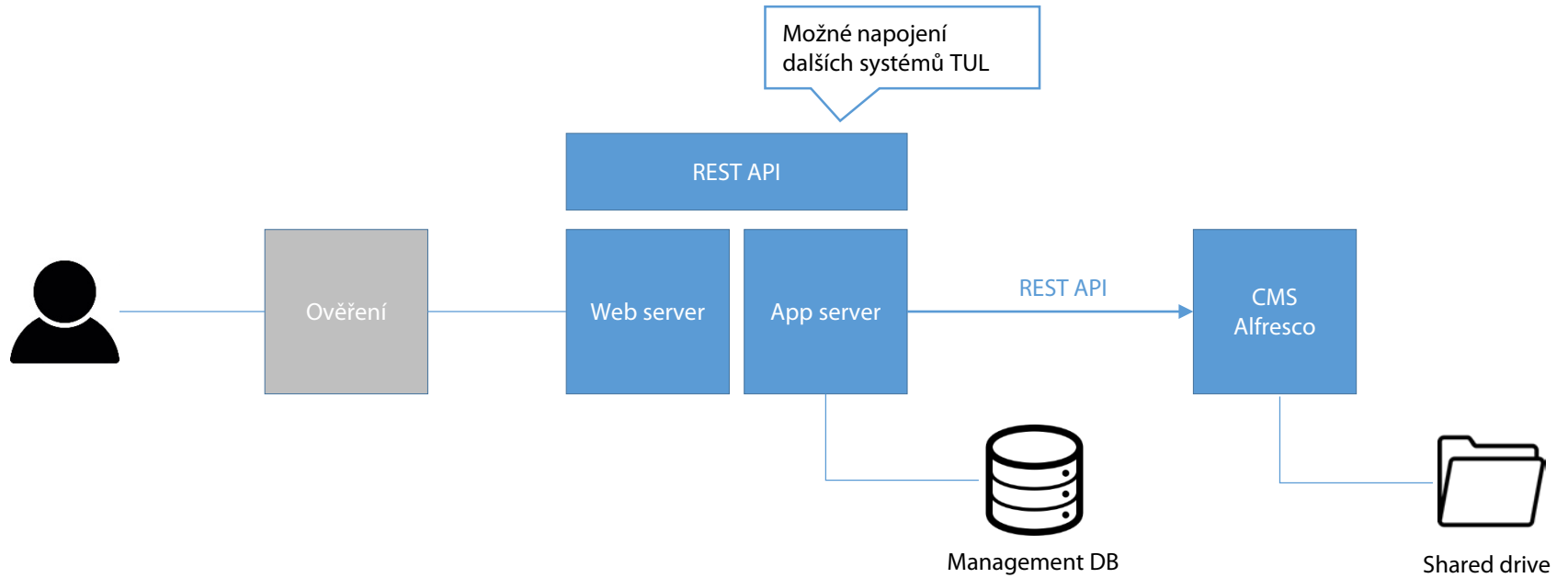
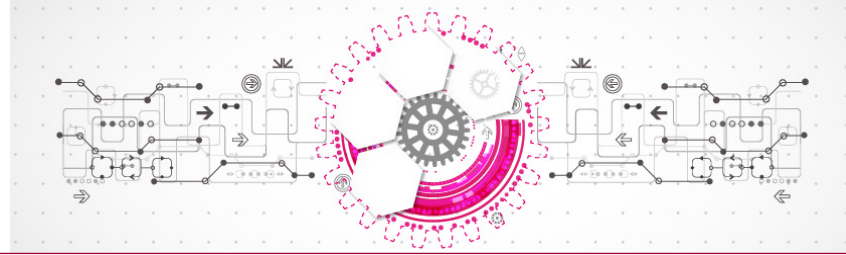
- Na pracovištích CxI neexistuje jednotný nástroj pro evidenci a správu struktury pracovních úvazků výzkumných pracovníků
- Pro vedoucí a řešitele projektů neexistuje operativní přehled o řešených projektech a řešitelích na ostatních pracovištích, pro získání odpovídajících informací je potřeba kontaktovat správce
- Neexistuje automatizované řešení na generování rozúčtování, dodatků a operativních přehledů – dodatky se připravují ručně při každé změně
- Systém správy grantů, jejich procesu a jejich schvalování není systémově podpořen – požadavek na obdobnou agendu z rektorátu TUL

Cíle projektu

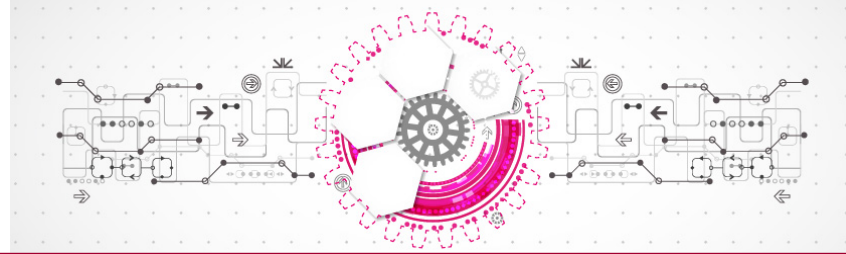


- Vývoj platformy umožňující správu zdrojů (pracoviště/projekty/zakázky/...), správu pracovníků (import ze zdrojových systémů TUL) a správu vazby mezi pracovníkem a zdrojem (úvazek)
- Evidenci atributů u projektů, pracovníků včetně možnosti vkládat a verzovat dokumenty
- Správa oprávnění (systémové role, role na projektech – vedoucí, příkazce, správce), integrace s SSO TUL (ověřovacím systémem shibboleth)
- Schvalovací workflow včetně možnosti paralelního schvalování, auditování průběhu schvalování, přehled schvalování zpětně
- Generování definovaných dokumentů a kopie do složek pro interní útvary TUL
- Export do formy excelové „plachty“ (přehled osobních nákladů pracoviště)

Achitektura aplikace



Aplikace



TECHNICAL
UNIVERSITY
OF LIBEREC
www.tul.cz

SPRÁVA PROJEKTŮ TUL

v20180108b



PRACOVNÍCI



ZDROJE



ÚKOLY



REPORTY



ČÍSELNÍKY



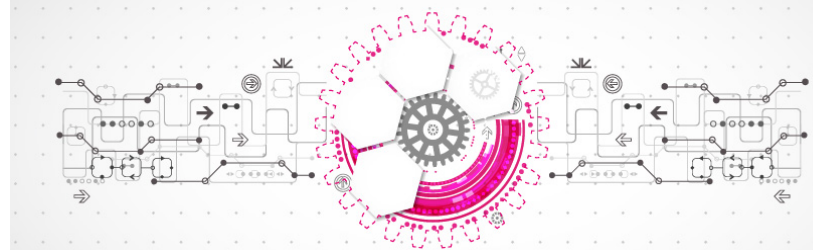
PŘÍSTUPY



LOG AKČÍ



Aplikace



Seznam pracovníků

[+ Přidat pracovníka](#) [± Export do excelu](#) Zobrazovat smazané položky

Příjmení	Jméno	Titul před	Titul za	Osobní číslo	Email	MT	Tarif	Úvazek	Oddělení
						-			laboratoř sys
Devátý	Zdeněk			32431		DPP	0	24.67	Laboratoř systémové integrace
Noll	Jan			32207		DPP	0	15.76	Laboratoř systémové integrace
Tichý	Jan			32438		DPP	0	24.67	Laboratoř systémové integrace
Zlámaný	Jan			32337		DPP	0	21.43	Laboratoř systémové integrace
Tyl	Pavel	Ing.		62800		B11	0	70	Laboratoř systémové integrace
Krčmařík	David	Ing.	Ph.D.	29940		C3	0	100	Laboratoř systémové integrace
Kočí	Jan	Ing.		1009321		B11	0	100	Laboratoř systémové integrace
Svoboda	Přemysl	Ing.		12780		B11	0	50	Laboratoř systémové integrace
Cýrus	Jindřich	Ing.	Ph.D.	32169		B11	0	100	Laboratoř systémové integrace

Stránka 1 z 1 Počet záznamů na stránku: 10 Ukazují 1 až 10 z 10 prvků.

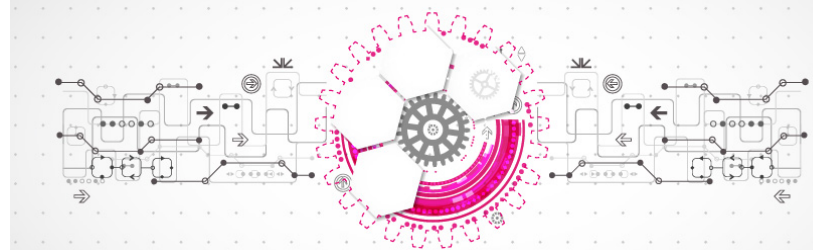
Seznam projektů pracovníka

[+ Přidat úvazek](#) [+ Editace úvazků](#) [± Export do excelu](#) Zobrazovat smazané položky Zobrazovat historické položky Zobrazovat neschválené položky

Projekt	Interní číslo	Vytvořeno	Od	Do	Úvazek (FTE)	OsOh	Role	Stav
							--	--
1 Cesnet	17221	08.01.2018 16:03	01.01.2017	31.12.2018	0	0	Příkazce	Přiját
2 Cesnet	17221	08.01.2018 16:03	01.01.2017	31.12.2018	0	0	Vedoucí	Přiját
3 Zavedení pokročilých metod augmented reality jako jednoho z pilířů Industry 4.0 při návrhu designu a vývoje průmyslového výrobku	17027	08.01.2018 16:03	01.01.2017	31.12.2020	0	0	Příkazce	Přiját
4 Zavedení pokročilých metod augmented reality jako jednoho z pilířů Industry 4.0 při návrhu designu a vývoje průmyslového výrobku	17027	08.01.2018 16:03	01.01.2017	31.12.2020	0	0	Vedoucí	Přiját
5 Zavedení pokročilých metod augmented reality jako jednoho z pilířů Industry 4.0 při návrhu designu a vývoje průmyslového výrobku (NZ)	11063	08.01.2018 16:02	01.01.2017	31.12.2020	0	0	Příkazce	Přiját
6 Zavedení pokročilých metod augmented reality jako jednoho z pilířů Industry 4.0 při návrhu designu a vývoje průmyslového výrobku (NZ)	11063	08.01.2018 16:02	01.01.2017	31.12.2020	0	0	Vedoucí	Přiját



Aplikace



Pracovníci Zdroje Úkoly Reporty Ing. Jan Kočí

Seznam zdrojů

+ Přidat zdroj ± Export do excelu ☐ Zobrazovat smazané položky

Název CZ	Externí
cesnet	
Cesnet	

Stránka 1 z 1 Počet záznamů na stránku: 10

Seznam pracovníků na projektu

+ Přidat úvazek + Editace úvazků ± Export do excelu

	Příjmení	Jméno	Titul před
1	Zemanová	Adéla	Ing.
2	Kočí	Jan	Ing.
3	Kočí	Jan	Ing.

Cesnet

Základní údaje Další údaje Časová osa **Finance** Penále Dokumenty Schvalování

Poznámky

Podání žádosti

Investiční

Neinvestiční

Celkový rozpočet

Rozpočet pro TUL

Požadovaná dotace

Spoluúčast TUL

Průběh

Přidělené

Spoluúčast TUL

Čerpané

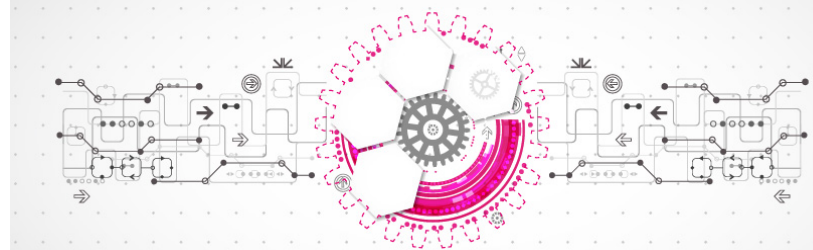
Smazat **Storno**

Zkratka	Činnost	Typ zdroje	Stav
2018	0	Projekt	Vytvořen

OsOh	Role	Stav
0	Správce	Přiját
0	Příkazce	Přiját
0	Vedoucí	Přiját

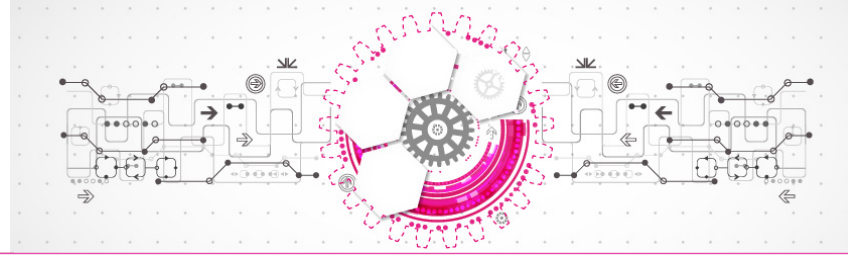


Aktuální stav



- Produktivní použití na všech pracovištích CxI
- Připravena provozní infrastruktura včetně napojení na SSO shibboleth
- Připravena i společná část správy grantů pro vedení TUL
- Všechny exporty, reporty a komunikace akceptovány klíčovými uživateli
- Implementovány požadované kontrolní mechanismy
- Možný další rozvoj společné části a zapojení dalších fakult

Závěr



Děkuji za pozornost ;--)



Jan Kočí

jan.koci@tul.cz

+420 48535**3606**

